



ES017-GIP-ORI-02
AIA-ORIO

Puntos de especial importancia

Captación para consumo humano

EDAR

IPPC

Patrimonio Cultural

Afección labores Protección Civil

Uso recreativo

Áreas de importancia ambiental

Masa de agua de la DMA

Zona de protección.- LIC



Zona de protección.-ZEPA

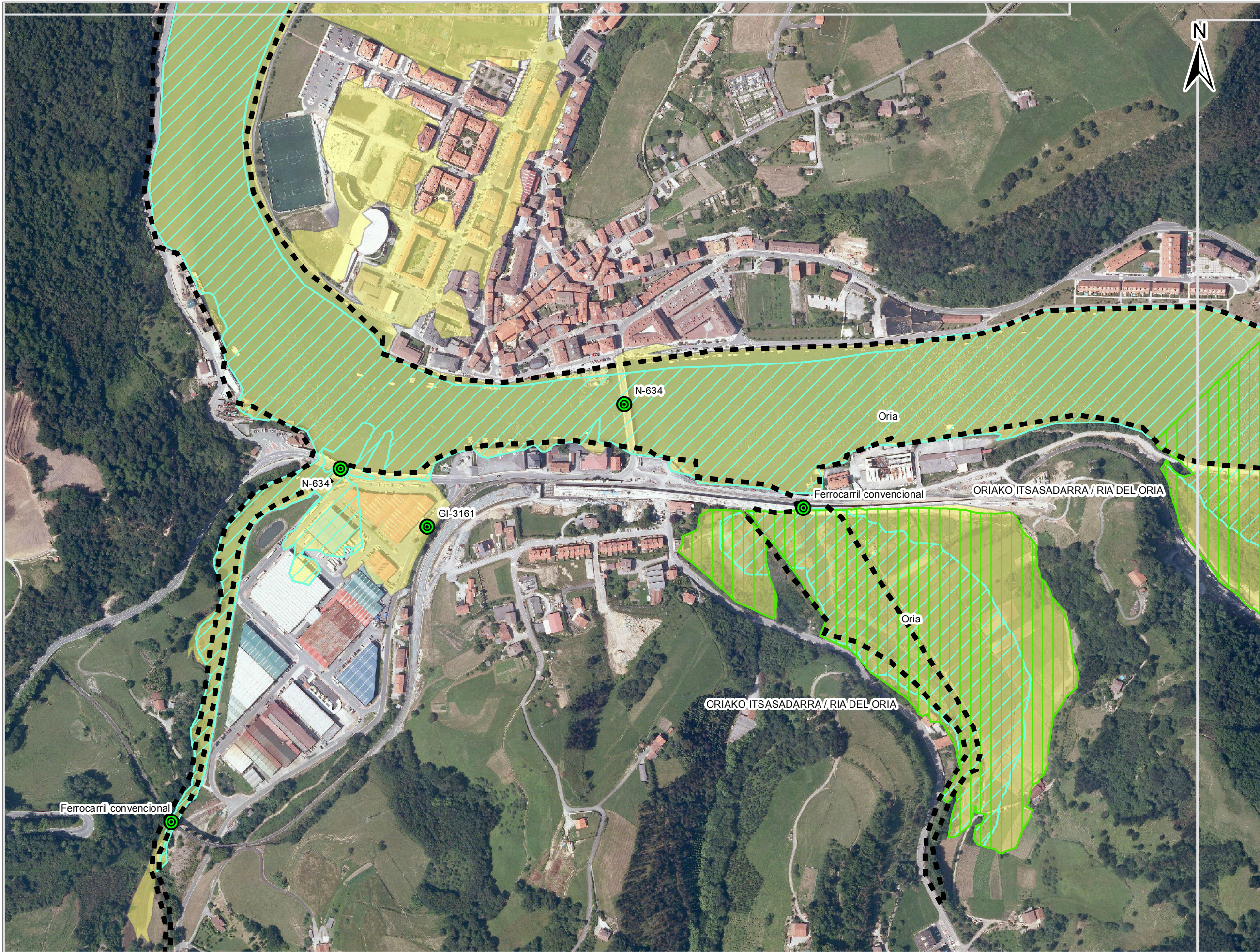
■ ■ ARPSI

Zona Inundable

T = 100 años

DONOSTIA - SAN SEBASTIÁN

 <div>GOBIERNO DE ESPAÑA</div>	<div>MINISTERIO DE AGRICULTURA, ALIMENTACIÓN Y MEDIO AMBIENTE</div>	<div>ELABORACIÓN DE LOS MAPAS DE PELIGROSIDAD Y RIESGO REQUERIDOS POR EL REAL DECRETO 903/2010 EN LA COSTA ESPAÑOLA.</div> <div>DEMARCACIÓN HIDROGRÁFICA DEL CANTÁBRICO ORIENTAL</div>	<div>CONSULTOR</div> <div> Consulnima</div> <div>Consultoría e Ingeniería Ambiental</div>	<div>ESCALA</div> <div>1:5.000</div> <div><div>0 25 50 100 150 200 m</div><div>Original en A-3</div></div>	<div>ARPSI</div> <div>ES017-GIP-ORI-02</div> <div>EXPTE.</div> <div>28-5149</div> <div>FECHA</div> <div>FEBRERO 2014</div>	<div>PLANO</div> <div>3.1.3.6</div> <div>Hoja 1 de 3</div>	<div>TÍTULO</div> <div>MAPA DE RIESGO MEDIO AMBIENTE</div> <div>T = 100 años</div>
---	---	--	--	--	--	--	--



ES017-GIP-ORI-02
AIA-ORIO

Puntos de especial importancia

- Captación para consumo humano
- EDAR
- IPPC
- Patrimonio Cultural
- Afección labores Protección Civil
- Uso recreativo

Áreas de importancia ambiental

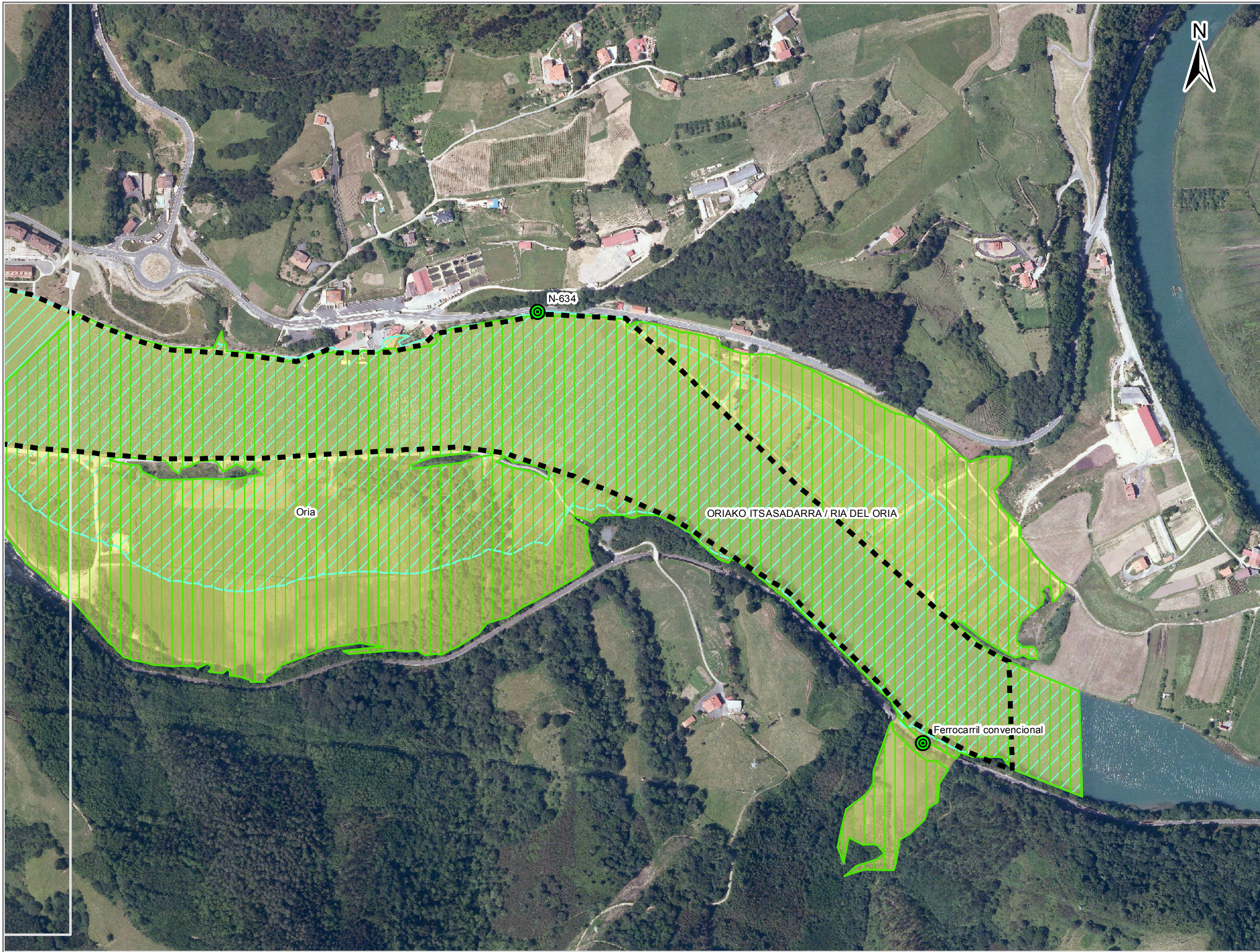
- Masa de agua de la DMA
- Zona de protección.- LIC
- Zona de protección.-ZEPA

■ ■ ARPSI

Zona Inundable

T = 100 años





ES017-GIP-ORI-02
AIA-ORIO

Puntos de especial importancia

- Captación para consumo humano
- EDAR
- IPPC
- Patrimonio Cultural
- Afección labores Protección Civil
- Uso recreativo

Áreas de importancia ambiental

- Masa de agua de la DMA
- Zona de protección.- LIC
- Zona de protección.-ZEPA

■ ■ ARPSI

Zona Inundable

T = 100 años

